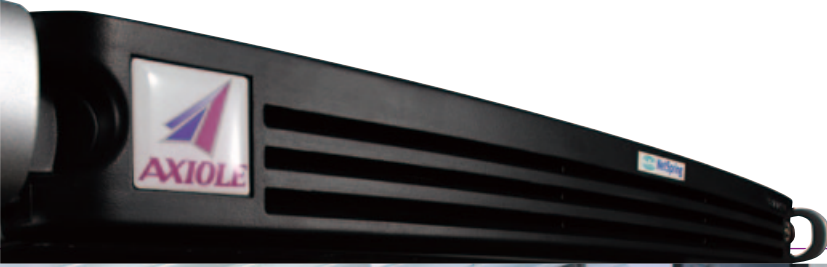


認証アプライアンスサーバ



Authentication Services' Platform



## ID管理におけるTCOを削減する LDAP 認証アプライアンスサーバ

POSIX スキーマ設計 IEEE802.1X  
統合認証 TCO削減 クラウド  
bind LDAP セキュリティ  
RADIUS PASSWORD アカウント管理  
Shibboleth  
cn 認証サーバ  
proxy Active Directory  
パスワード強度 Google Apps  
アプライアンス EAP  
IDM HTTPS search ldap://  
ldaps://

# ネットワーク認証に特化して、 「シンプル化」&「低価格化」を実現

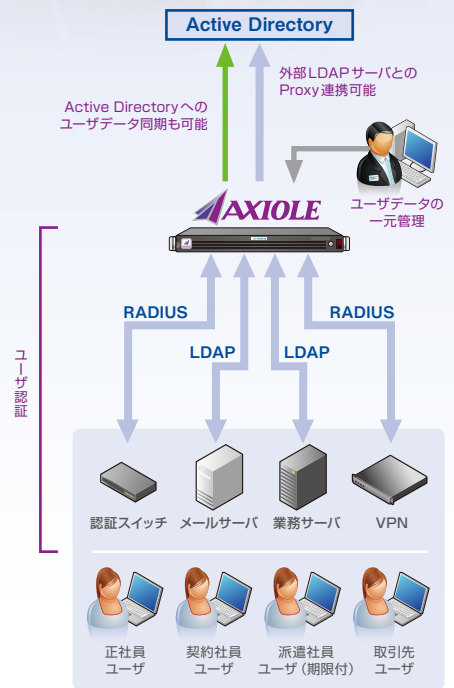
## 統合認証として活用 ID管理の負荷を大幅に削減!

各ネットワーク機器やサービス毎に、複数のIDを管理していませんか?管理者は、人事異動や休職・退職等により、ユーザの変更が発生する度に、たとえ1人の変更でも、多数のシステムや機器に反映させなくてはならず、作業負荷は膨大です。AXIOLEは、LDAP/RADIUSプロトコルに対応し、また外部のActive Directoryなどにも連携可能ですので、AXIOLEを共通ID認証基盤とすることで、ID管理を一元化できます。AXIOLEだけで、各機器やサービス、あるいは連携システム上でID情報を一元管理できますのでこれまでのアカウント改廃に関わる作業時間を大幅に軽減でき、TCO削減に寄与します。

## 小回りが効く!フレキシブルなID管理

現場では、正社員や派遣社員、アルバイト、取引先業者など様々な役割・権限体系が存在し、またそれぞれの業務によって利用ポリシーは異なります。それらの複雑なアカウントをさらに機器やシステム毎に管理することは大変困難です。AXIOLEはこれらの面倒な設定も、分かりやすいGUI操作画面で簡単に行なえます。ユーザ単位で様々な条件を設定でき、さらにグルーピング機能やライフタイム機能など、複雑化するID管理に役立つ機能が豊富に搭載されています。

## 500から最大25000アカウントまで登録可能



## AXIOLEの特長

### オールインワン・アプライアンス製品

AXIOLEは導入、運用が簡単なオールインワンのアプライアンス製品です。ハードウェア選定やソフトウェアのインストールなどの面倒な作業はいっさいありません。設置するだけですぐに運用を開始できます。

### 面倒なスキーマ設計は不要

AXIOLEは、登録するユーザ情報の種類や画面設計など、ネットワーク認証に特化して設計されています。一般的なLDAP製品のように複雑なスキーマ設計に悩まされることはありません。

### Active DirectoryやLDAPサーバにも連携

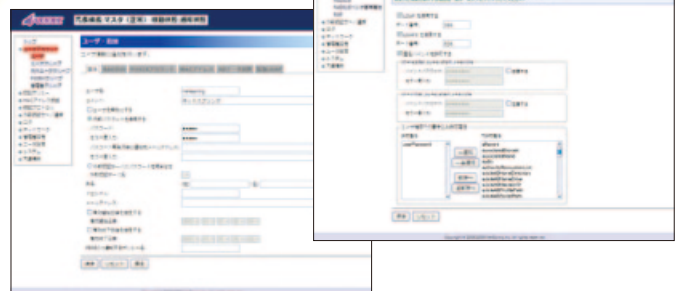
AXIOLEは、単体で認証サーバとして利用できることはもちろん、他のLDAPサーバやActive Directory上のユーザ情報と連携することができます。さらにLDAPサーバやActive Directoryに手を加える必要はありません。既設のネットワークにも少ない手間で、簡単かつ安全にAXIOLEを導入できます。

### LDAP/RADIUSに対応

ネットワーク機器、アプリケーションで広く利用されるLDAP、RADIUSの両認証方式に対応しています。多様なネットワーク製品、アプリケーションとの認証連携が可能です。

### わかりやすい日本語WEB画面

AXIOLEは日本で開発されています。だからもちろん、管理者画面もすべてわかりやすい日本語表示。さらに直感的に使いやすいWEBメニューで構成されています。



## LDAP 認証機能

### スキーマの設計、構築は不要

ネットワーク認証に必要な属性を含むスキーマを内蔵しているため、ユーザ情報を登録し、すぐに利用開始できます。

### 多彩な形式からインポート/エクスポート可能

LDIF/CSV/UNIX Password形式のファイルでデータのインポート/エクスポートが可能です。さらにマッピングテーブルを用意することにより既存データファイルを変更することなくインポート/エクスポートが可能です。

### POSIXに対応

各種UNIXのログイン時の認証に必要な属性を標準装備しており、LinuxやMac OS XなどのUNIX系OSのアカウント管理を統合できます。

### LDAPによる情報修正が可能 ※別売オプション

外部からLDAP プロトコルを使って、AXIOLE 上の認証情報の追加、変更、削除などを行うことができます。

### 独自スキーマを追加可能 ※別売オプション

認証連携する各種機器で必要とされる独自のスキーマをAXIOLE に追加登録して利用することができます。

## 多要素認証機能

### 時間、場所を考慮した認証が可能

認証の際に時間、場所を条件として設定することができます。正しいユーザ名/パスワードで認証を行っても時間、場所の条件によって認証結果が異なります。時間は年月日時分、曜日、祝日などで指定でき、場所は認証要求を行う機器のIPアドレスで定義できます。

### 利用者自身でのパスワード変更

アカウント利用者が自分でパスワード変更を行えるよう、ユーザ専用のWeb画面を標準装備しています。

### 利用者自身でのパスワード再発行

パスワード忘れの際、利用者自身の操作で再発行されたパスワードを携帯電話などにメール送信できます。

### パスワード更新検査

一定期間以上パスワードを更新していないユーザを抽出し、該当するユーザに更新を促すメールを一斉送信できます。

### アカウント管理権限の移譲

通常の管理者のほかに、アカウントの追加、削除、編集のみの操作が可能な管理者を複数名設定することができます。

### HTTPS対応

管理Web画面や利用者用Web画面ではHTTPSによる暗号化が利用できます。必要なSSL証明書のインポートも可能です。

## アカウント管理機能

### 独自のグループ機能

AXIOLE 独自のグルーピング機能により、一つのアカウントが複数のグループに所属することができます。

### アカウントのライフタイム

アカウント毎に年月時分でアカウントの有効期間の設定ができます。アカウントの削除忘れの防止ができます。

### 多様な条件でアカウント検索

### Google Appsへのアカウント情報を反映 (※別売オプション)

## RADIUS 認証機能

### MACアドレス認証

スイッチ製品のMACアドレス認証を行う際にアカウントとの紐付け、または複数のアカウントで共有した形での認証が可能です。

### IEEE802.1X 認証

スイッチ製品のIEEE802.1X 認証に対応しています。EAP-TLS、EAP-TTLS、PEAP、EAP-MD5をサポートしています。

### ベンダ固有属性

各社のRADIUS対応機器固有の属性(ベンダ固有属性)に対応しています。

## LDAP連携機能

### 他のLDAPへのProxy連携

他のLDAPサーバやActive Directory上のユーザ情報を使って認証を行うことができます。各種機器からの認証要求をAXIOLE で受け、AXIOLE から他のLDAPサーバやActive Directoryに問い合わせます。AXIOLE を経由することで、さらに認証に時間や場所の条件を加えたり、他のLDAPサーバに登録できない属性をAXIOLE に登録することができます。

### Active Directory/他のLDAPとのデータ同期

Active Directoryや他のLDAPサーバへアカウント情報の同期を行います。AXIOLE にアカウントを追加すれば、Active Directory や他のLDAPサーバにその情報が即時反映されます。

## Shibboleth IdP 機能

### IdP 機能で、SSO (SAML 認証) や学認 (GakuNin) 参加 (※別売オプション)



### パスワードポリシー

ユーザが推測可能なパスワードをつけないよう文字種別の条件や、現在と同じパスワードは利用できないなどの条件によるポリシーを設定することが可能です。

### セキュリティログ

どの管理者がいつユーザの追加、削除を行なったか、またユーザがいつパスワードを更新したかといった操作履歴などのログが取得できます。

### IPアドレスによるアクセス制限

## 運用管理機能

### ログ

内部に認証ログやRADIUSアカウントリングログを最大90世代保存できます。また認証ログは外部ログサーバにも転送可能です。

### 冗長構成

アクティブ・スタンバイ形式での冗長構成で利用することができます。

### メールでのアラート通知

## 連携実績

## メール関連

- Mirapoint社: Message Server, RazorGate
- トランスウェア社: Active! Mail 6, Active! Hunter
- DEEPSOFT社: DEEPMail
- Google社: Google Apps
- Cisco Systems社: IronPort

## その他の製品

- Cisco Systems社: ASAシリーズ
- Fortinet社: FortiGate
- Juniper Networks社: SAシリーズ
- Palo Alto Networks社: PAシリーズ
- 富士通社: NR1000F
- Avocent社: DSView3
- Array Networks社: SPXシリーズ
- ウェブクラス社: WebClass
- 日本システム技術社: GAKUEN

## スイッチ・無線AP製品

- 日立電線社: Apresia
- Cisco Systems社: スイッチ、無線AP
- ALAXALA Networks社: スイッチ
- H3C Technologies社: スイッチ
- アライドテレシス社: スイッチ
- Meru Networks社: 無線AP
- Accton Technology社: Edge-Coreシリーズ

## オープンソース系

- pam\_ldap
- nss\_ldap
- Apache
- Postfix
- Courier-IMAP
- Cyrus-IMAP
- uw-imapd
- qpopper
- Dovecot
- Moodle
- RoundCube Webmail

## AXIOLE 仕様

| 型番      | エントリーモデル      |   |           |           | 標準モデル     |               |           |       |            |       |
|---------|---------------|---|-----------|-----------|-----------|---------------|-----------|-------|------------|-------|
|         | AXS102-E5     | AXS102-01   | AXS102-02 | AXS102-03 | AXS103-04 | AXS103-07     | AXS103-10 | ~     | AXS103-25  |       |
| 認証機能    | 認証プロトコル       | LDAP/LDAPS, RADIUS, IEEE802.1X  |           |           |           |               |           |       |            |       |
|         | アカウント数        | 500   | 1000      | 2000      | 3000      | 4000          | 7000      | 10000 | ~ (1000単位) | 25000 |
|         | グループ数         | 200   |           |           |           |               |           |       |            |       |
| 設定・管理   | ルール数          | 1000  |           |           |           |               |           |       |            |       |
|         | 設定・管理方法       | WebUI   |           |           |           |               |           |       |            |       |
| 二重化機能   | ログ            | syslog/WebUIでの閲覧およびWebUIからのダウンロード   |           |           |           |               |           |       |            |       |
|         | 二重化機能         | ○   |           |           |           |               |           |       |            |       |
| 本体仕様    | ディスク          | HDD×2 RAID-1  |           |           |           |               |           |       |            |       |
|         | イーサネットインタフェース | 10/100/1000Base-T 4ポート  |           |           |           |               |           |       |            |       |
|         | シリアルインタフェース   | 1ポート Dsub9ピン  |           |           |           |               |           |       |            |       |
|         | 外形寸法          | 437(W)×43(H)×503(D) mm 突起部分含まず  |           |           |           |               |           |       |            |       |
|         | 重量            | 14.1 kg   |           |           |           |               |           |       |            |       |
|         | 電源            | AC100 ~ 240 300W 50/60Hz  |           |           |           |               |           |       |            |       |
|         | 消費電力          | 160 W   |           |           |           |               |           |       |            |       |
| オプション機能 | 動作環境          | 温度:10~35℃ 湿度:8~90% (結露しないこと)  |           |           |           |               |           |       |            |       |
|         | オプション機能       | LDAPスキーマオプション (別売)<br>Google Apps連携オプション (別売)<br>Shibboleth IdP オプション (別売)  |           |           |           |               |           |       |            |       |
| 本体価格    | 価格            | ¥850,000 より   |           |           |           | ¥1,280,000 より |           |       |            |       |
|         | 注             | 本体価格には、本体及び1年目のライセンス費用、基本保守費用が含まれます。<br>2年目以降は、ライセンス更新費用が必要です。ライセンスには、センドバック(修理)保守が含まれます。<br>詳しくは販売代理店へお問合わせください。 |           |           |           |               |           |       |            |       |

 【製品ホームページ】 <http://www.axiole.jp/>

※ このカタログは、2011年12月現在のものです。製品の仕様及びデザインは予告なく変更することがあります。  
 ※ AXIOLEは、株式会社ネットスプリングの登録商標です。その他、記載の各製品名は一般に各社の商標または登録商標です。

開発元



## 株式会社ネットスプリング

http://www.netspring.co.jp お問い合わせ先 E-mail: info@netspring.co.jp  
 本社 〒108-0073 東京都港区三田3-12-16 山光ビル2F  
 TEL.03-5440-7337 FAX.03-5440-7338 サポートセンター TEL.050-5536-4841  
 広島事業所 TEL.082-212-0630 福岡事業所 TEL.092-477-5332

お問い合わせ